



Canapé / Base / Base

Hti

Cabezal / Tête de lit / Headboard

Milán



Canapé / Base / Base

Hti

Milán

Cabezal
Tête de lit
Headboard



Características

*Estructura fabricada en tablero partículas de gran resistencia melaminado de 35 mm.
 *Pilares de 4 esquinas fabricados en madera de haya.
 *Fondo fabricado en tablero de partículas melaminado 16 mm.
 *Tapa multiperforada para mejor transpiración. Tapizada tejido 3D.
 *Tapa fabricada en tablero partículas 10mm unido con polímero y clavo T de acero a estructura metálica de tubo 40x30x1,2.
 *2 barras longitudinales en tapas 120 y mayores.
 *1 barra longitudinal en tapas 105 y menores.
 *Opción de reforzar con una barra más, ver tarifa.
 *Tapa en 3D sin perfilar, opción perfilado ver tarifa.
 *Opción apertura lateral, ver tarifa.
 *Opción tapa y/o fondo partido, ver tarifa.
***Bisagra grande 74 cm con doble pistón salvo en medidas 90 y 105 apertura lateral. En este caso lleva bisagra pequeña 41 cm con doble pistón.**
 *Altura exterior total 37 cm, capacidad interior 27 cm.
***En gemelos debe indicarse "PARTIDO" o "1 FRENTE" (Ver opciones gemelos en el triptico inicial)**

Caractéristiques

*Structure en panneau de particules de grande résistance 35 mm mélaminé.
 *Piliers de 4 coins fabriqués en bois de hêtre.
 *Fond en panneau de particules mélaminé 16 mm.
 *Couvercle aux multiples perforations pour une meilleure transpiration. Revêtement en tissu 3D.
 *Couvercle en panneau de particules 10mm relié au polymère et clou T en acier à structure métallique de tube 40x30x1,2.
 *2 barres longitudinales en couvercles 120 et plus grandes.
 *1 barre longitudinale en couvercles 105 et plus petits.
 *Option de renforcer avec une barre de plus, voir tarif.
 *Option couvercle 3D non profilé, option profilé, voir tarif.
 *Option ouverture latérale, voir tarif.
 *Option couvercle et/ou fond fendu, voir tarif.
***Charnière grande 74 cm avec double piston sauf pour les dimensions 90 et 105 ouverture latérale. Dans ce cas, il présente une charnière petite de 41 cm avec double piston.**
 *Hauteur extérieure totale 37 cm, capacité intérieure 27 cm.
***Pour les lits jumeaux il faut indiquer "FENDU" ou "1 FRONT" (Voir les options des lits jumeaux dans le dépliant initial)**

Features

*Structure made of highly resistant 35 mm melamine particle board.
 *4 corner pillars made of beech wood.
 *Baseboard made of melamine particle boards of 16 mm.
 *Multiperforated lid for a better perspiration. Upholstered in 3D fabric.
 *Lid made of 10 mm particle board joined with polymer and steel T-nail to 40x30x1,2 tube metal structure.
 *2 lengthwise bars on lids 120 and larger.
 *1 lengthwise bar on lids 105 and smaller.
 *Option to reinforce with one more bar, see rates.
 *3D lid without profiling, profiled option, see rates.
 *Side opening option, see rates.
 *Divided lid and/or baseboard option, see rates.
***Large hinge with double piston except in dimensions 90 and 105 side opening. In this case, it has a small hinge 41 cm double piston.**
 *Total exterior height 37 cm, inner capacity 27 cm.
***For double beds "DIVIDED" or "1 FRONT" must be indicated (See double bed options in the initial leaflet)**



Bisagra grande doble pistón de serie



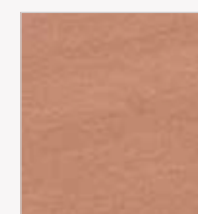
• A (Altura total) 37 cm
 • B (Capacidad util interior) 27 cm



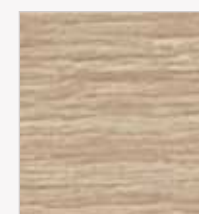
Colores disponibles



Blanco



Cerezo



Cambrian



Wengue

Opciones tiradores tapas de serie



Asa 17 cm (Metálica recta)



Embutido 18 cm (Metálico)



Perfil 17,5 cm (Metálico)



Asa 17 cm (Metálica curva)



Inmotec 16 cm (Madera)



Embutido 18 cm (Madera)